

Exposicions itinerants  
del Museu de Montserrat



# Dalí inèdit.

Els dibuixos de Montserrat.

## PRESENTACIÓ



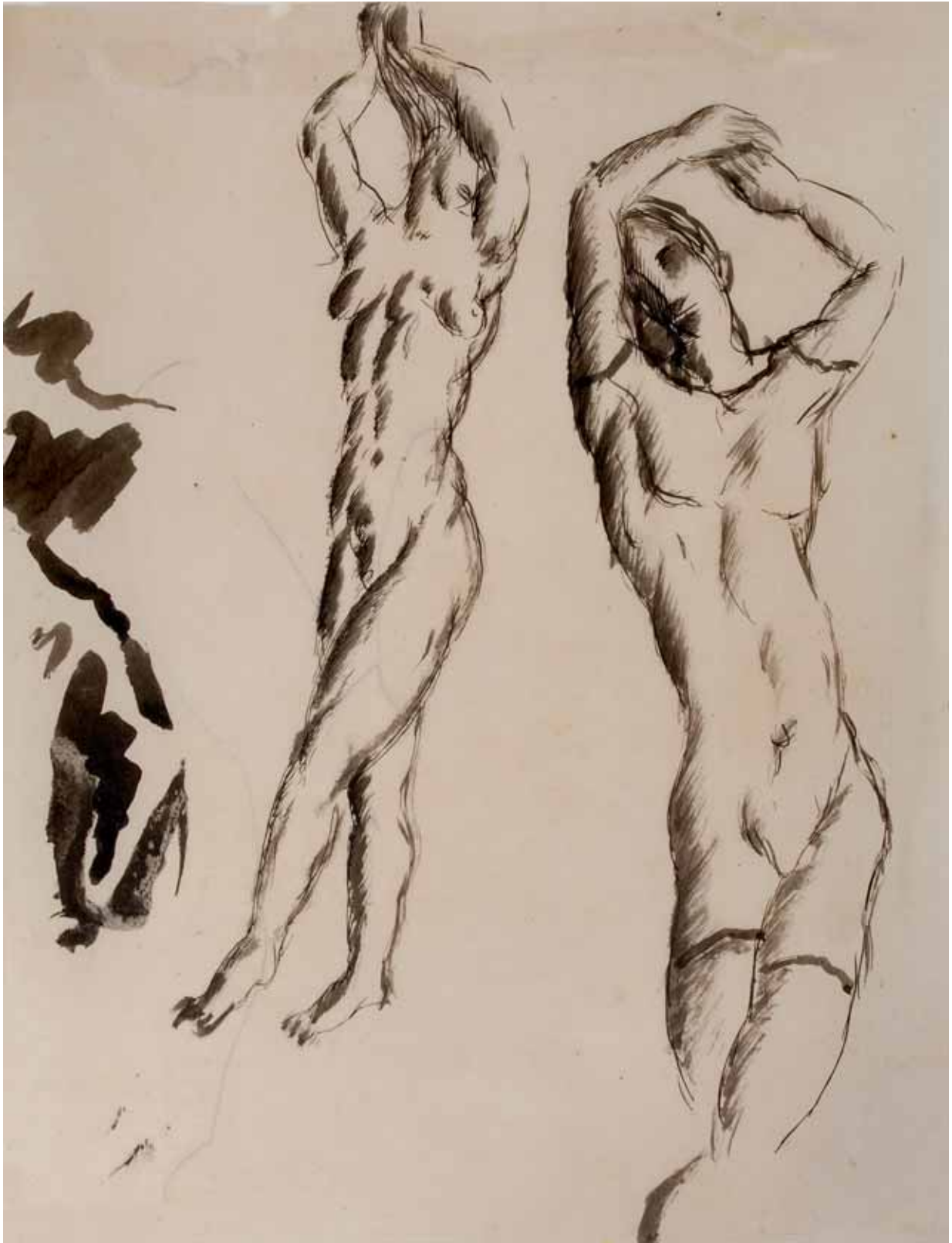
L'Abadia de Montserrat posseeix des de 2005 un llegat importantíssim de dibuixos originals del pintor mundialment famós Salvador Dalí. La procedència és la donació de la senyora Josefina Cusí i Furtunet, filla del cèlebre farmacèutic Joaquim Cusí, tiet i protector del pintor.

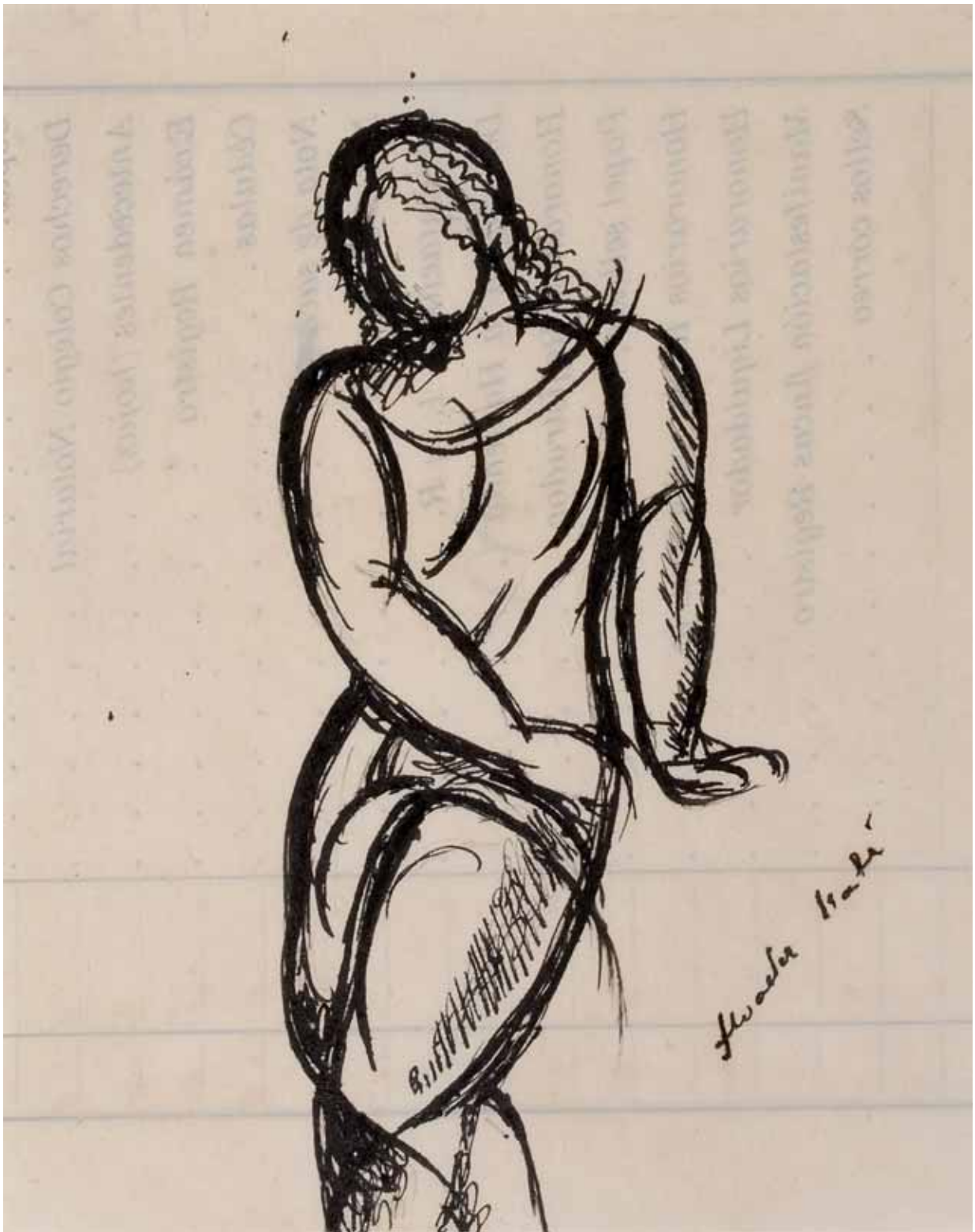
La donant va guardar durant tota la vida aquest lot de dibuixos en la més estricta intimitat, de manera que cap estudiós no els ha pogut veure ni estudiar.

L'exposició està formada per una vintena de dibuixos, alguns dels quals estan dibuixats per ambdues bandes. Molts d'aquests dibuixos inèdits han resultat ser estudis o primers esborranys d'algunes de les pintures més conegudes de l'època, la qual cosa permet al visitant ser un testimoni de privilegi del procés de creació i de l'evolució d'un dels grans mestres de l'art del segle XX.

La mostra es complementa amb el cèlebre dibuix "Estudi per al retrat de Maria Carbona", provinent de la donació Josep Sala i Ardiz, 1980.

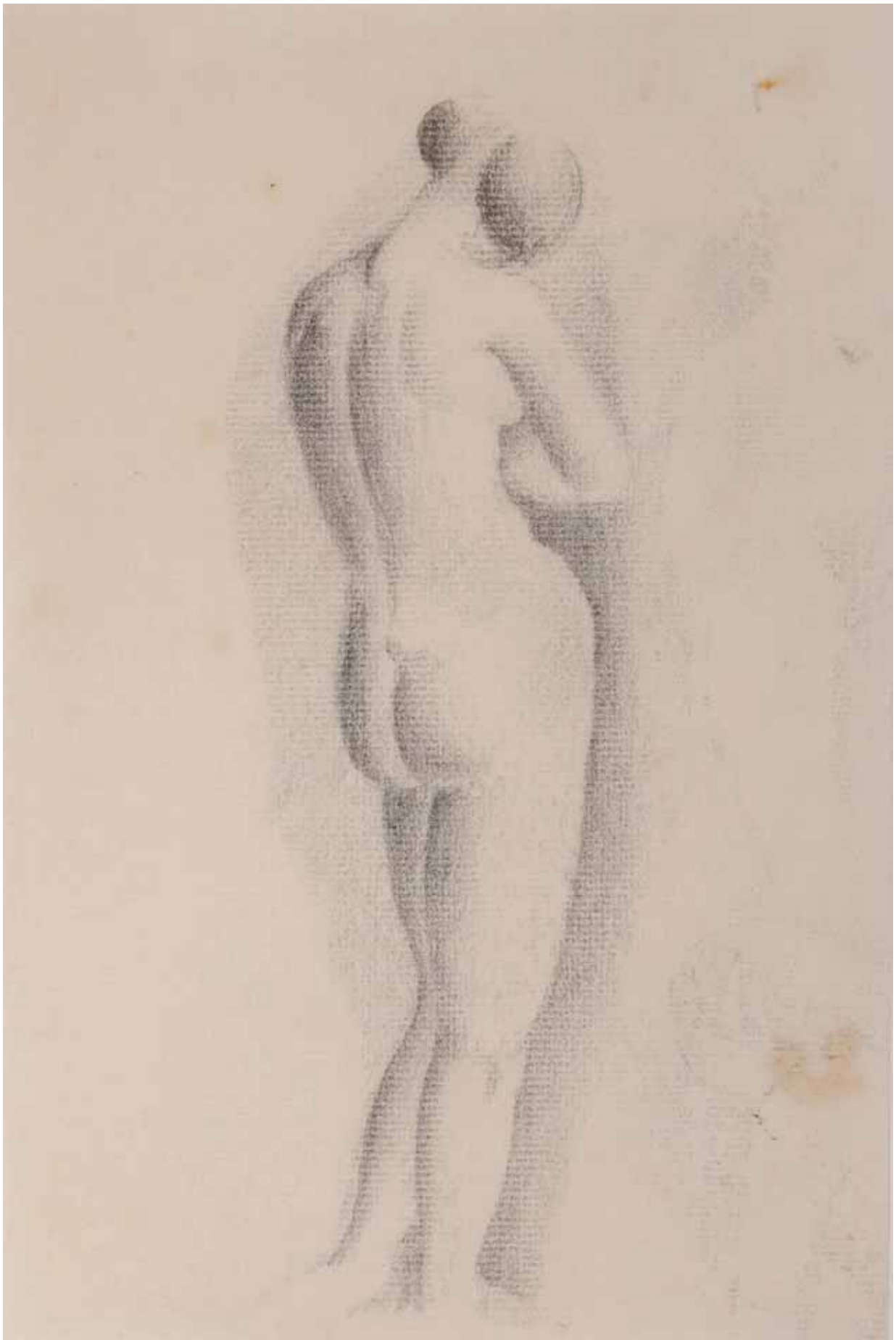












## FITXA TÈCNICA

- **Exposició formada per:** 26 dibuixos. 20 obres inèdites sobre paper, algunes dibuixades per les dues cares ( en total 25 dibuixos visibles), emmarcades de forma adient per a la seva bona contemplació, més el dibuix “Estudi per al Retrat de Maria Carbona”.

Del conjunt destaca un espectacular retrat del pare de l' artista, c. 1925, realitzat al carbó i pastel sobre paper.

- **Requisits tècnics:** superfície d' exposició aproximada, 200 m<sup>2</sup>. Mesures de seguretat adequades.
- **Condicions de conservació exigides:** 45%-55% d'humitat relativa i 18 oC – 22oC de temperatura. Les obres hauran de protegir-se de la proximitat als focus de calor, i no podran exposar-se a la llum no filtrada directa o als reflexes de la llum solar. S'hauran de protegir de la llum artificial forta i de la llum fluorescent , i hauran de mantenir el nivell de lux recomanat per l'ICOM (50 lux per a paper).
- **Fee:** inclou comissariat, transport i muntatge, gràfica de l' exposició (textos i carteles, no la producció).







## L'EXPOSICIÓ







## RELACIÓ D'OBRES

- 
1.  
**Noia amb un gos falder i esbós de figura femenina**  
1922  
Grafit/paper, 25,3 x 19,7 cm  
Signat i datat, inferior dreta: Dalí / 1922  
Verso:  
Esbós de figura femenina nua  
1923  
Grafit/paper  
Signat i datat, inferior dreta: Dalí / 1923  
N.R. 201.584
- 
2.  
**Parella i esbós d'una figura**  
c. 1923  
Tinta i grafit/paper, 24,0 x 15,9 cm  
Verso:  
Esbossos d'una figura femenina i una masculina  
c. 1923  
Tinta i grafit/paper  
N.R. 201.593
- 
3.  
**Dues figures**  
c. 1923  
Tinta i aiguada/paper, 27,4 x 20,9 cm  
Verso:  
Esbós de nu femení  
c. 1923  
Inscripció: Cusí 27 x 20 cm  
Tinta/paper  
N.R. 201.583
- 
4.  
**Figura femenina**  
c. 1923  
Tinta/paper, 14,8 x 12,8 cm  
Signat, inferior dreta: Salvador Dalí  
N.R. 201.578
- 
5.  
**Paisatge amb vaca i ovelles**  
1923  
Grafit/paper, 19,4 x 27,9 cm  
Signat i datat, inferior dreta: Dalí / 1923  
Verso:  
Dues figures amb dolls d'aigua  
1923  
Grafit i llapis gras/paper  
Signat i datat, inferior dreta: Dalí / 1923  
N.R. 201.586
- 
6.  
**Estudi per a Berceuse locale**  
1923  
Grafit/paper, 15,9 x 23,4 cm  
Signat i datat al verso del suport original (cat. núm. 7), inferior dreta: Dalí / 1923  
Verso:  
Esbós per a escena pastoral  
c. 1923  
Grafit/paper  
N.R. 201.579
- 
7.  
**Figura femenina d'esquena**  
c. 1923  
Grafit/paper, 27,6 x 19,9 cm  
Inscripció: Cusí 27 x 30. Signat i datat, al verso, inferior dreta: Dalí / 1923  
N.R. 201.671
- 
8.  
**Figura femenina d'esquena**  
c. 1924  
Grafit/paper, 20,7 x 13,8 cm  
Verso:  
Esbós de rostre  
c. 1924  
Grafit/paper  
N.R. 201.585
- 
9.  
**Retrat del pare de l'artista**  
c. 1925  
Carbó i pastel/paper, 43,4 x 31,3 cm  
N.R. 201.575
- 
10.  
**Noia i mariner tocant el piano**  
c. 1925  
Tinta/paper, 21,9 x 15,8 cm  
Signat, inferior dreta: Salvador Dalí  
N.R. 201.580
- 
11.  
**Mariners i figures femenines**  
c. 1925  
Grafit/paper, 21,9 x 15,7 cm  
Inscripció al verso: Este apunte está dibujado por mi / hermano Salvador Dalí / Ana María Dalí Nadal 1965  
N.R. 201.577

---

12.  
**Estudis per a Venus i mariner, figures femenines, i home en un paisatge**  
c. 1925  
Tinta/paper, 20,9 x 26,9 cm  
N.R. 201.589

---

13.  
**Arlequí i estudis per a figures masculines i femenines**  
c. 1926  
Tinta/paper, 21 x 27,2 cm  
N.R. 201.592

---

14.  
**Trobador tocant la balalaica i estudis per a figures femenines i masculines**  
c. 1926  
Tinta/paper, 20,9 x 25,9 cm  
Verso:  
Home amb bigoti ("Putrefacte")  
c. 1925  
Tinta/paper  
N.R. 201.588

---

15.  
**Trobador tocant la balalaica**  
c. 1926  
Tinta/paper, 21,9 x 15,8 cm  
Signat, inferior dreta: Salvador Dalí  
N.R. 201.581

---

16.  
**Tertúlia en un cafè**  
c. 1926  
Grafit i tinta/paper, 20,2 x 26,8 cm  
N.R. 201.576

---

17.  
**Dues figures femenines ajagudes a les roques**  
c. 1926  
Tinta/paper, 21,5 x 27,4 cm  
N.R. 201.591

---

18.  
**Estudi per a Figures ajagudes a la sorra**  
1926  
Grafit i tinta/paper, 21,4 x 27,3 cm  
N.R. 201.590

---

19.  
**Estudi per a composició cubista**  
c. 1926  
Grafit i tinta/paper, 21,3 x 15,3 cm  
N.R. 201.582

---

20.  
**Esbós del retrat de Pep Ventura**  
c. 1927  
Llapis gras i tinta/paper, 26,5 x 20,8 cm  
Inscripció, inferior esquerra: Pep Ventura  
N.R. 201.587

---

21.  
**Estudi per al Retrat de Maria Carbona (Dedicat a Puig Pujades)**  
1925  
Grafit/paper, 49 x 32 cm  
Dedicat, signat i datat, inferior dreta: A Puig Pujades / Salvador Dalí /  
1925  
N.R. 200.413. Donació Josep Sala i Ardiz

