

Joan Borrell i Nicolau (1888-1951)

Crònica de l'origen

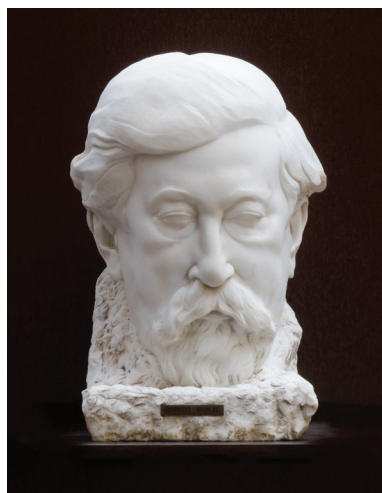
21 D'OCTUBRE DE 2017 – 25 DE FEBRER DE 2018

Borrell i Nicolau és un dels escultors noucentistes més rellevants –i alhora més desconeguts– de la nostra història de l'art. De la mateixa manera que els seus contemporanis Josep Clarà i Enric Casanovas, va trobar en l'esperit clàssic grec la concreció dels anhels de civilitat, ordre i sapiència que els noucentistes volien per a tota la societat. Un ideal al qual va saber aportar el pes de la tradició catalana, un caràcter mediterrani i la modernitat del nou segle.

Aquesta mostra vol posar en valor la seva obra i aprofundir en els seus eixos vertebradors: el retrat i la figura femenina. Centra el focus en els anys d'eclosió, culminació i decadència del Noucentisme, que coincideixen plenament amb els anys de formació i maduresa de l'obra de Borrell. És, doncs, una *crònica de l'origen*, un viatge a la gestació de l'ideal estètic i moral d'un escultor que aspirava a la gràcia.

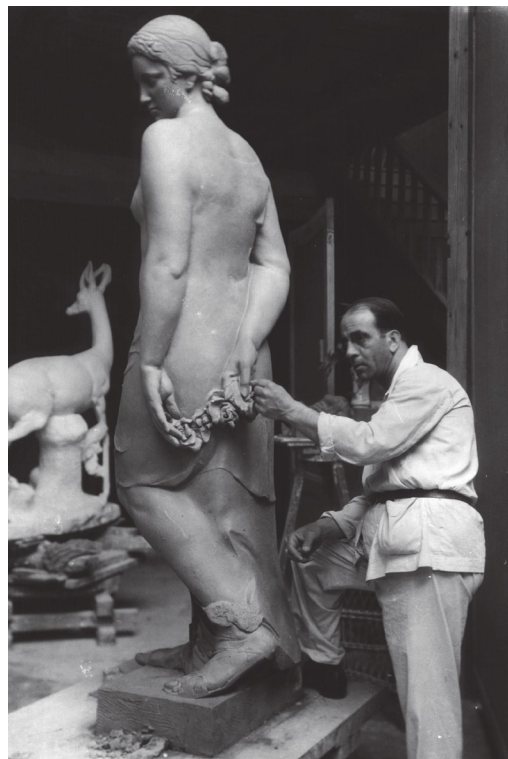
El rostre com a reflex de l'eternitat

Borrell i Nicolau excel·lí de ben jove com a retratista. La capacitat de captar la psicologia del personatge i donar-li severitat i presència, seguint la *terribilità* miquelangelesca, li va donar de seguida una gran reputació en la societat barcelonina i, més tard, a la capital espanyola.



Els seus retrats són ponderats i delicats, però alhora severos i de certa duresa. Els seus referents parteixen de l'escultura romana republicana –profunditat i realisme– i enllacen amb l'escultura de Rodin, de qui pren mètodes com el treball del bloc i el *non finito*.

Són molts els escultors que han trobat en el retrat una via econòmica important i que l'han entès com un *modus vivendi*. Tanmateix, són pocs els qui han sabut transcendir el simple retrat, la simple emulació de la realitat. Borrell i Nicolau és un d'ells. Va saber transmetre a la matèria inerta el caràcter i la força del model però també el vigor de la seva pròpia personalitat. Va saber donar a les faccions fugaces i temporals dels seus models el do de l'eternitat.



La dona: imatge de l'ideal

Tors nu, esquena ampla, braços musculosos, llavis molsuts i faccions dures. Podríem definir amb aquestes paraules les dones representades per Borrell i Nicolau. Són dones fortes, dones del camp, però amb la gràcia dels déus, representació de la Dona, de totes les dones, imatge corpòria del caràcter de la Mediterrània. L'escultor, seguint l'ideal platònic, posa el seu art al servei de la societat per a donar rostre i presència al món de les idees. El resultat: un art serè, essencial, de volums rotunds, amb presència i ritme.

Borrell entén la figura femenina com l'arquetip i la representació perfecta de totes les virtuts. La dona esdevé símbol de l'essencialitat platònica de l'univers, símbol de Bellesa, de Bé i de Veritat, però també de Vida i d'Origen, i així és representada com a Dona, com a Mare o bé Deessa. El gest, al límit entre la quietud i el moviment, és transmissor de valors i la matèria, contenidora d'ànima.

