

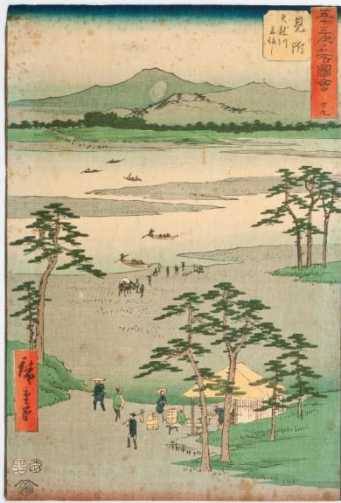
Exposiciones itinerantes
del Museo de Montserrat



CULTURAS ASIÁTICAS

La colección del Museo de Montserrat

PRESENTACIÓN



El Extremo Oriente y sus culturas, amadas por el espíritu del hinduismo, el budismo y el taoísmo, ejercen un poderoso atractivo en nuestro mundo occidental, con su estética delicada y sugerente, que induce a la serenidad y a la contemplación

La colección de arte asiático del Museo de Montserrat está formada por un conjunto de dieciséis grabados japoneses de los siglos XVIII y XIX, algunos de ellos obras de los clásicos de este género. Llegaron a Montserrat el 1962 por donación del librero catalán, establecido en París, Just Cabot (1898 - 1961). Son grabados del estilo Ukiyo-e, algunos firmados por Ando Hiroshige, el artista más calificado de las estampas japonesas.



Acompañando este núcleo de arte nipón, la exposición viaja por las culturas de la India, China, Nepal, Vietnam y Tailandia a través de piezas de notable calidad. Todas provienen de diferentes donaciones efectuadas al Museo de Montserrat en los últimos treinta años, y cronológicamente abarcan desde el siglo IV a.C. hasta el XX.

El arte indio en la mayoría de sus manifestaciones artísticas es esencialmente religioso. Esta religiosidad es visible en la exposición en las representaciones de dos de las tres divinidades de la Trimurti hinduista, Vishnú y Shiva.



El budismo continental se ve representado por un conjunto de piezas procedentes del Tíbet, entre las que destacan la talla de un budista en oración y tres virtuosas pinturas sobre seda, juntamente con la figura dorada, procedente de Tailandia, del Buda sentado, recubierto de hojas de oro auténtico, que sigue el canon más fijo y clásico del Buda, de formas calmadas y en posición de meditación.

La cultura china toma la naturaleza como fuente principal de su inspiración. Cuando un artista chino pinta paisaje no puede evitar expresar su estado de ánimo con la voluntad de traslucir su interioridad. A menudo, estos paisajes típicos sirven de fondo a escenas de historia y fábulas chinas como se puede apreciar en las cinco placas de cerámica producidas

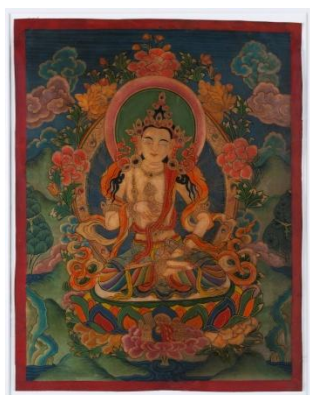


durante la dinastía Qing. Es precisamente la cerámica, junto con la pintura, la producción artística más floreciente en la China, y se encuentra muy bien representada en esta exposición con piezas tan excepcionales como la urna funeraria de tipo celadon, muy preciada por los coleccionistas debido a su escasez, y producida durante la dinastía Song (960 – 1279), una de las mas resplandecientes a nivel artístico de la China.

Esta exposición nos permite hacer un recorrido por la diversidad cultural y religiosa de un continente tan extenso y poblado como el asiático, donde las manifestaciones artísticas adquieren una calidad plástica sorprendente y una expresividad que llega al alma.



FICHA TÉCNICA



- Exposición formada por:
 - **16 grabados**
 - **15 esculturas, jarrones de cerámica y piezas diversas**
 - **3 pinturas sobre seda**
 - **1 manuscrito**
 - **1 dibujo**
- Superficie expositiva requerida: 300 m² (150 metros lineales de pared aproximados). Esta muestra puede adaptarse a diferentes espacios.
- Condiciones de conservación exigidas: 45%-55% de humedad relativa y 18-22° C de temperatura. Las obras deberán protegerse debidamente de los focos de calor y no podrán exponerse a la luz no filtrada directa o indirecta, ni a los reflejos de la luz solar. Deberán protegerse de la luz artificial fuerte y de los fluorescentes y se deberá mantener el nivel de lux recomendado por el ICOM.
- *Fee:* Incluye el comisariado, montaje, desmontaje y gráfica (NO la producción)



RELACIÓN DE OBRAS

1.

KOKUBA (1771 – 1844)

Dos figuras, una bailando con un tamboril y la otra sentada

Grabado sobre papel japonés

17,5 x 23,3 cm

N.R. 11714

Donación Just Cabot

2.

SHIGENOBU YANAGAWA (1787 – 1832)

Dos hombres en un interior

Grabado sobre papel japonés

13,2 x 17,6 cm

N.R. 11713

Donación Just Cabot

3.

ATSUKAWA SHUNSHO (1726 – 1792)

Actor de teatro kabuki

Grabado sobre papel japonés

32,7 x 15,3 cm

N.R. 11711

Donación Just Cabot

4.

TSUKIOKA YOSHITOSHI (1839-1892)

Guerrero Nita Shiro

Grabado sobre papel japonés

35,5 x 25,3 cm

N.R. 11723

Donación Just Cabot

5.

TSUKIOKA YOSHITOSHI (1839-1892)

Guerrero escalando una montaña

Grabado sobre papel japonés

33,3 x 22,4 cm

N.R. 11722

Donación Just Cabot

6.

UTAGAWA SADAHIRO (1830-1851)

Mujer con kimono

Grabado sobre papel japonés

35,7 x 24,8 cm

N.R. 11721

Donación Just Cabot

7.

UTAGAWA YOSHITORA (c. 1836-1882)

Un puente con el Monte Fuji al fondo

Grabado sobre papel japonés

20,7 x 31,7 cm

N.R. 11718

Donación Just Cabot

8.

UTAGAWA TOSHIDAMA

Mujer leyendo en un interior

Grabado sobre papel japonés

16,6 x 22,3 cm

N.R. 11710

Donación Just Cabot

- 9.**
ANDO HIROSHIGE (1797 – 1858)
El puente sobre el río de Yoshida
Grabado sobre papel japonés
36,7 x 24,7 cm
N.R. 11709
Donación Just Cabot
-
- 10.**
ANDO HIROSHIGE (1797 – 1858)
Paisaje
Grabado sobre papel japonés
33,2 x 22,6 cm
N.R. 11720
Donación Just Cabot
-
- 11.**
ANDO HIROSHIGE (1797 – 1858)
Un pueblo de pescadores cerca del mar
Grabado sobre papel japonés
36,8 x 24,7 cm
N.R. 11717
Donación Just Cabot
-
- 12.**
ANDO HIROSHIGE (1797 – 1858)
Calle con telas colgando
Grabado sobre papel japonés
33,3 x 22,5 cm
N.R. 11719
Donación Just Cabot
-
- 13.**
ANDO HIROSHIGE (1797 – 1858)
Puente de Ryogoku
Grabado sobre papel japonés
23 x 35,2 cm
N.R. 11724
Donación Just Cabot
-
- 14.**
ANDO HIROSHIGE (1797 – 1858)
Edomeisa
Grabado sobre papel japonés
24 x 36 cm
N.R. 11716
Donación Just Cabot
-
- 15.**
ANDO HIROSHIGE (1797 – 1858)
Paisaje
Grabado sobre papel japonés
16,6 x 22,3 cm
N.R. 11712
Donación Just Cabot
-
- 16.**
ANDO HIROSHIGE (1797 – 1858)
Nihonbashi
Grabado sobre papel japonés
16,8 x 22,3 cm
N.R. 11715
Donación Just Cabot
-
- 17.**
Plato con escena de guerreros
Japón
Inicio del siglo XIX
Cerámica Satsuma
38 cm de diámetro
N.R. 400.307
Donación Josep Girbau
-
- 18.**
Jarrón
China
Siglo XVI
Cerámica vidriada
49 cm
N.R. 400.306
Donación Xavier Busquets

19.

Jarra trípode

China

Siglo IV a.C.

Bronce Ding

29 x 33,5 x 30 cm

N.R. I/50

Donación Caja Madrid

20.

Urna funeraria

China

Dinastía Song. Siglo XII

Cerámica celadon

36 x 12 x 12 cm

N.R. III/32-2045

Donación Caja Madrid

21.

Placas de paraviento (5 piezas)

China

Siglos XVIII-XIX

Porcelana

32 x 23 x 1 cm

N.R. III/33-2229

Donación Caja Madrid

22.

Tambor de ritual

Vietnam, Dong Son

600 a.C.- 100 d.C.

Bronce

53,5 x 77 x 77 cm

N.R. I/51

Donación Caja Madrid

23.

Shiva Ardenari

India, Vijayanagar

Siglos VI-VII

Bronce sobredorado

27 x 13 x 9,5 cm

N.R. III/34-664

Donación Caja Madrid

24.

Garuda

Nepal

Siglo XII

Piedra

38,5 x 26 x 16 cm

N.R. III/35- 3106

Donación Caja Madrid

25.

Buda sentado

Tailandia, Bangkok

Siglo XIX

Bronce lacado y dorado

79 x 62 x 40 cm

N.R. III/36-82

Donación Caja Madrid

26.

Relieve con divinidad vishnuita

India, Mamallapuram

Siglos IX-X

Piedra volcánica

92,5 x 47 x 27 cm

N.R. I/56

Donación Caja Madrid

27.

Escultura orante

Nepal

Inicio siglo XIX

Madera policromada

41,5 x 97 x 44 cm

N.R. 100.815

Donación Santi Espàrrech

28.

Caballero cazador de jabalí

Nordeste de la India

Siglo XVIII o inicio del XIX

Temple sobre papel

30 x 24,5 cm

N.R. 200.593

Donación Just Cabot

29.

Tanka tibetano

Tíbet

Finales del siglo XVIII – inicio del siglo XX

Pintura sobre seda

35,2 x 29,6 cm

N.R. 202.184

Donación Amador Viñolas Feliu

30.

Tanka tibetano

Tíbet

Finales del siglo XVIII – inicio del siglo XX

Pintura sobre seda

35,3 x 30 cm

N.R. 202.185

Donación Amador Viñolas Feliu

31.

Tanka tibetano

Tíbet

Finales del siglo XVIII – inicio del siglo XX

Pintura sobre seda

39 x 30,5 cm

N.R. 202.186

Donación Amador Viñolas Feliu

32.

Manuscrito en sánscrito

Tíbet

Tinta sobre papel

72,5 x 32,5 x 2 cm

N.R. 202.187

Donación Amador Viñolas Feliu

